

THE **ANGLEMASTER-HD** ANGLE/FLAT LINE



AFCPS-863

PLUS GRAND • PLUS RAPIDE • PLUS PUISSANT



Peddinghaus



Dear Industry Partner,

Bienvenue dans le monde de Peddinghaus - Le monde du "MEILLEUR".

Chez Peddinghaus, nous visons le meilleur. Regardez chacune de nos 5 000 installations implantées à travers le monde. Ces fabricants font l'expérience de coûts réduits et d'une production supérieure grâce à notre équipement. Pourquoi ? Parce que Peddinghaus leur permet d'utiliser une meilleure technologie, un meilleur service et une meilleure qualité que quiconque. Ce n'est pas facile et toutes les entreprises ne peuvent pas garantir la même chose que Peddinghaus. Je suis fier de pouvoir le dire car chez Peddinghaus nous travaillons plus dur que quiconque pour donner le meilleur à nos clients. Qu'ils vivent à Mexico City, Mumbai, ou Melbourne ; ils reçoivent tous le même service, les mêmes pièces de rechange et la même assistance incomparable.

Bienvenue à nos partenariats - Du logiciel aux ventes, en passant par les services.

Chez Peddinghaus nous maintenons des partenariats solides avec des leaders de l'industrie qui vous offrent la voie du succès. Qu'il s'agisse de notre relation avec des fournisseurs de logiciels leaders (comme Shop Data Systems, Sigmanest, Steel Office, AceCad, Tekla, FabTrol, Design Data, ou d'autres) ou de notre partenariat avec les ventes régionales et les organisations d'assistance, notre objectif est de réaliser une collaboration qui vous aide à tirer le meilleur de votre entreprise.

Voici la machine Anglemaster-HD : plus qu'une machine.

Les composants de détail représentent le plus petit tonnage de la charge de travail de n'importe quel fabricant, mais la demande pour une quantité extrême de main d'œuvre reste inchangée. Peddinghaus a lancé le concept Anglemaster en réponse à des discussions échangées avec des fabricants cherchant à réduire des coûts de main d'œuvre en ce domaine. Anglemaster-HD donne perpétuellement le ton en matière de technologie structurelle ; c'est la ligne angulaire la plus avancée du marché actuel. La machine traite à la fois les angles les plus lourds et les plus légers ou des sections de barre plate 50 % plus vite que les modèles précédents de lignes angulaires. De quelle manière ? Une nouvelle technologie ! Cette machine est intelligente ! Elle reconnaît toutes les dimensions de matériel chargées et règle les opérations de poinçonnage et de cisaille en conséquence, ce qui augmente la production. Prenez le temps de vous familiariser et voyez comment la technologie de vérin intelligente de Peddinghaus change la manière de voir les lignes d'angle partout dans le monde.

Je dois admettre qu'il est surprenant de voir comment le simple fait de poinçonner et de cisailer s'est amélioré depuis le lancement par Peddinghaus du premier Anglemaster il y a plus de 30 ans. Ce qui n'a pas changé en plus de 30 ans est la qualité de construction de la machine elle-même. On reconnaît la marque Peddinghaus au premier coup d'œil. La nouvelle génération de machines Peddinghaus combine une technologie de coupe de pointe aux normes éprouvées d'expertise exigées de plus en plus par les clients.

Bienvenue chez Peddinghaus Service – Une assistance mondiale inégalée

Chez Peddinghaus, le service est notre priorité numéro 1. L'équipe mondiale Peddinghaus de représentants d'assistance clientèle est joignable et travaille 24 heures sur 24 depuis notre centre d'assistance service. Grâce à un logiciel de télédiagnostic de pointe, des professionnels d'assistance sur le terrain toujours prêts, et la garantie leader de l'industrie, l'assistance clientèle Peddinghaus est toujours disponible au téléphone ou en ligne.

Bienvenue chez Peddinghaus – Une tradition d'innovation, une réputation d'excellence.

Mon arrière grand-père et mon grand-père ont perfectionné l'art de la métallerie en collaboration avec Peddinghaus ; ce fut alors au tour de mon père d'utiliser le premier appareil de forage linéaire TDK. Aujourd'hui nous sommes fiers chez Peddinghaus de poursuivre cette tradition en offrant de nouvelles solutions à nos clients telles que l'Anglemaster-HD. Cela est uniquement réalisable grâce à une innovation constante et un investissement continu en recherche et développement. Je vous invite à constater que la technologie Peddinghaus est le fournisseur privilégié des fabricants de l'acier à travers le monde.

Carl "Anton" Peddinghaus
Chief Executive Officer - Peddinghaus Corporation



IDÉAL POUR LA PRODUCTION DES :

- Fabricants de tour d'émission
- Fabricants d'équipement agricole
- Fabricants de convoyeurs
- Fabricants d'acier de fabrication
- Fabricants d'équipement lourd
- Centres de service de l'acier
- Fabricants des sièges en gradin
- Fabricants de chalands et navires
- Fabricants de cadre de porte escamotable
- Fabricants de manipulation des agrégats
- Fabricants de tour de pylône
- Centres de stockage de l'acier
- Et bien plus encore !

ANGLEMASTER-HD



ANGLE



PLAT



GORGE

Poinçonnage | Cisailage | Estampage | Marquage

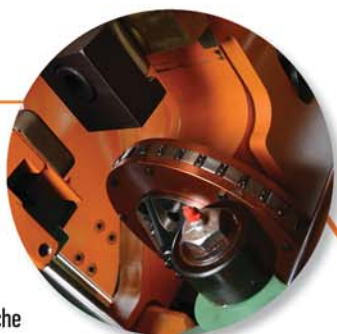
Caractéristiques techniques

Taille maximale de l'angle	200 mm × 200 mm × 25 mm
Taille minimale de l'angle	40 mm × 40 mm × 5 mm
Taille maximale de barre plate	300 mm × 25 mm
Taille minimale (la plus étroite) de barre plate	50 mm × 6 mm
Taille minimale (la plus mince) de barre plate	75 mm × 5 mm
Tonnage maximal de cisaille (3 vitesses)	467 tonnes
Tonnage maximal de poinçonnage (3 vitesses)	153 tonnes
Diamètre de poinçonnage maximal	31.75 mm

UNE PLUS INTELLIGENTE, PLUS RAPIDE, PLUS ROBUSTE

ESTAMPAGE SIGNOMAT

- Presse de marquage des pièces à 36 stations (nombre/lettre)
- Marque au débit d'1 caractère à la seconde
- Capable d'être stationné pour le marquage d'un pied d'angle proche ou distant



MARQUAGE À LA PASTILLE DE CARBURE SIGNOSCRIP

- La station polyvalente de marquage à la pastille de carbure permet de réaliser n'importe quelle forme, nombre ou caractère
- Marquage à des profondeurs et tailles multiples sans changer d'outil



POINÇONNEUSE TRIPLE OUTIL

- Vérin de cisaille 153 tonnes trois vitesses
- Technologie de vérin intelligente
- Poinçonne jusqu'à 3 formes ou tailles d'outil différentes par aile d'angle en un seul passage de machine





SYSTÈME DE LUBRIFICATION DE QUANTITÉ MINIMUM

- Système de lubrification optionnel des poinçons et cisailles
- La lubrification à l'huile végétale écologique allonge considérablement la durée de vie des poinçons et cisailles



COMMANDE À ÉCRAN TACTILE SIEMENS

- Tableau de bord d'écran tactile 450 mm
- Suffisamment puissant pour les packs 3D CAD/CAM d'aujourd'hui

STATION DE TRAVAIL PC

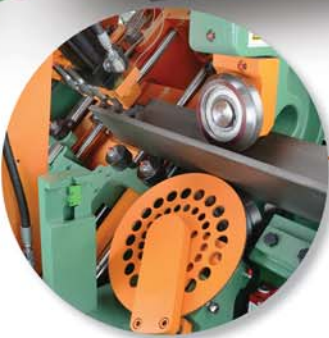
- Permet un accès souple aux courriels, systèmes de modelage, serveurs et autres programmes essentiels.

**Ordinateur personnel non compris*



CISAILLEMENT SIMPLE COUPE

- Vérin de cisaille 467 tonnes trois vitesses
- Technologie de vérin intelligente
- Le cisaillement simple coupe élimine la création de vestiges de cisaille qui se produit régulièrement avec les outils de cisaille double coupe



MESURE DES ROULEAUX

- Mesure de rouleaux Peddinghaus
- Alimentation continue sans arrêt de production
- Capable de vitesses de positionnement du matériel sur x axes 60 MPM

DES PLAQUES DE BASES AUX CORNIÈRES DE FIXATION ANGLEMASTER-HD FAIT TOUT

Anglemaster-HD est conçu non seulement pour sa rapidité mais aussi pour sa polyvalence. Pouvant poinçonner et cisailer une barre plate jusqu'à 300 mm x 25 mm et un angle jusqu'à 200 mm x 200 mm x 25 mm, les sections détaillées structurelles ordinaires sont traitées avec facilité. L'Anglemaster-HD est également capable de poinçonner (sans cisaillement) des sections de gorge jusqu'à 300 mm de largeur, procurant une polyvalence encore plus grande de la machine.

DIMENSIONNEMENT DU MATÉRIEL COMPLET POUR UNE PRODUCTION PLUS RAPIDE

L'Anglemaster-HD utilise un dimensionnement du matériel complet non seulement pour augmenter la production mais aussi pour créer une atmosphère conviviale. Par l'utilisation d'une variété de rétroaction de dimensionnement, l'Anglemaster-HD peut identifier la longueur de matériel requise, l'épaisseur du matériel, et les longueurs d'aile (ou largeur de barre plate). Aussitôt que la machine comprend toutes les dimensions du matériel, elle optimise les mouvements de poinçonnage et de cisaille pour une efficacité de production améliorée. Si le matériel de stock chargé ne correspond pas au programme sélectionné, la machine avertit l'opérateur et fournit une option permettant de continuer la programmation ou repère le type de matériel en stock approprié.

UNE TECHNOLOGIE DE VÉRIN ANGLEMASTER PLUS INTELLIGENTE

À l'aide des informations réunies par le système de dimensionnement du matériel, l'Anglemaster-HD analyse l'épaisseur du matériel chargé et utilise ces informations pour régler automatiquement les trois vérins de poinçonnement et de cisaille à trois vitesses. En réglant la quantité de puissance nécessaire par taille de section, la machine tire partie des opérations de tonnage bas et de vitesse élevée pour le traitement d'un matériel plus fin. Lorsqu'un matériel plus épais est chargé, la machine maximalise les tonnages afin de traiter ces sections en conséquence.

LA NORME INDUSTRIELLE EN MATIÈRE DE MESURE AU ROULEAU

La mesure au rouleau offre aux fabricants l'avantage d'une production continue. Traitement d'une pièce après l'autre sans besoin de recharger un chariot ou un autre mécanisme d'alimentation. La précision est capitale et possible grâce à l'utilisation de deux disques à rouleaux de précision au niveau de l'entrée et de la sortie de la machine.

OPTIONS CONFIGURABLES DE MARQUAGE SIGNOMAT OU SIGNOSCRIP

L'estampage et le marquage à la pastille de carbure sont deux options disponibles de marquage de l'Anglemaster-HD. Grâce à une conception de table configurable, les systèmes de marquage peuvent être placés dans une variété de dispositions qui conviennent aux besoins uniques de chaque fabricant.



Vérin de poinçonnage à trois vitesses

Mesure des rouleaux avancée

Vérin de poinçonnage à trois vitesses

PLATEFORME CAD/CAM RAPTOR PEDDINGHAUS

Le logiciel Raptor de Peddinghaus est la plateforme CAD/CAM de l'outil-machine structurel essentiel. Équipé de modules polyvalents pour l'importation, la conception et l'exportation des programmes de pièces, Raptor peut être entièrement personnalisé pour les besoins uniques du fabricant individuel.

LE MODULE D'IMPORTATION DSTV

Raptor s'intègre en souplesse aux plateformes BIM de modélisation des informations sur le bâtiment capables de générer des fichiers DSTV en utilisant un module d'importation DSTV. Les plateformes BIM habituellement utilisées comprennent le SDS/2 de Design Data, Tekla Structures, SteelOffice, Graitec, entre autres.

LE MODULE D'IMPORTATION TEKLA API

Le module Tekla API permet l'importation directe des fichiers de pièce Tekla dans le logiciel Raptor, ce qui élimine le besoin de conversion en type de fichier intermédiaire.

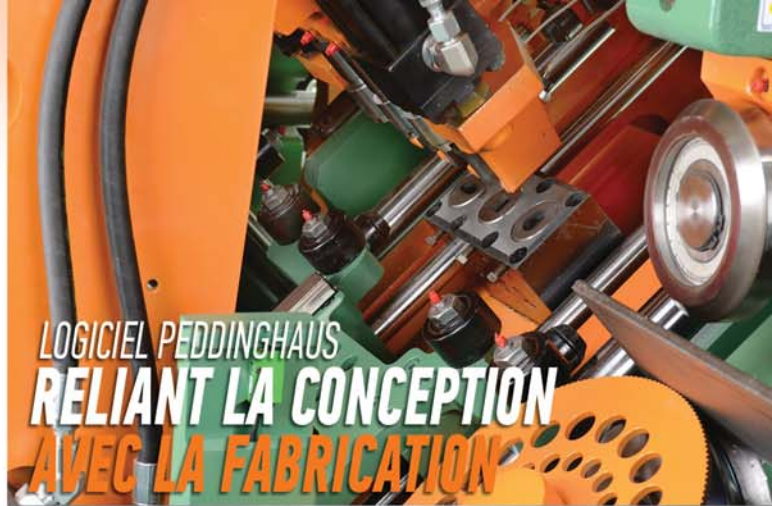
Par le référencement des données de pièces dans un modèle Tekla BIM, le module Tekla API de Raptor peut générer des marques de traçage et des emplacements de soudure en fonction de la géométrie originale du modèle. Grâce à l'utilisation du module Tekla API de Raptor, Peddinghaus renforce la cohésion entre l'intention de conception et la fabrication finale.

LE MODULE 3D - MODIFIER, INSPECTER, CRÉER

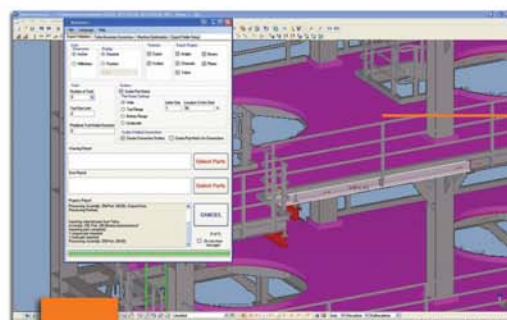
La partie la plus importante du Raptor est le module 3D. Si les données de pièces ont été importées dans le Raptor, le module 3D fonctionne comme un outil d'inspection capable de modifier des informations importées. S'il est nécessaire de créer des fichiers de pièce, la conception intuitive et l'interface conviviale du module 3D permettent des options de programmation puissantes.

LE MODULE D'EXPORTATION DE L'ANCIEN MODÈLE PEDDIMAT

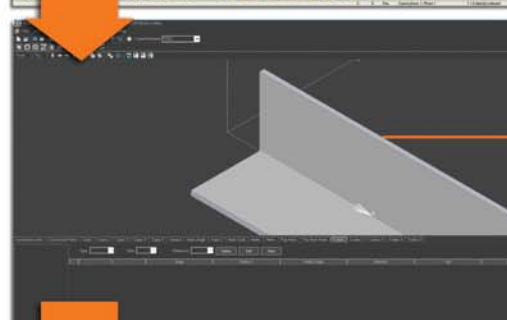
Le module d'exportation de l'ancien modèle Peddimat donne aux utilisateurs l'opportunité de créer des fichiers Peddimat avec Raptor. Cette option d'exportation permet aux utilisateurs de développer des programmes de pièces pour le fonctionnement sur des anciens modèles de machines ne comportant pas de post-processeur Raptor ou ne possédant pas de licence active Raptor au niveau de la commande.



LOGICIEL PEDDINGHAUS
**RELIANT LA CONCEPTION
AVEC LA FABRICATION**



Conception
et exportation



Programme
de production



Processus
et fabrication



RAPTOR SOFTWARE MODULES

IMPORT

MODULE TEKLA API MODULE DSTV

MODIFY
INSPECT
CREATE

3D MODULE

EXPORT

POST-PROCESSEUR RAPTOR/MODULE D'EXPORTATION
PEDDIMAT

À L'ÉCOUTE, À VOTRE SERVICE, À TOUT MOMENT. Service et assistance par Peddinghaus 24 heures

SERVICE CLIENTÈLE 24 HEURES SUR 24

Le centre d'assistance de pointe Peddinghaus continue de se développer pour mieux vous servir ; il est ouvert 24 heures sur 24 !

- 60+ de techniciens spécialisés de service sur le terrain prêts à se déplacer pour une assistance sur place
- 20+ techniciens téléphoniques experts
- Installation de formation complète pour les opérateurs et les programmeurs

DÉPANNAGE PAR WEBCAM

Chaque machine Peddinghaus est envoyée avec une webcam et un logiciel faciles d'emploi. Les techniciens Peddinghaus peuvent visualiser les questions mécaniques où qu'ils se trouvent dans le monde grâce aux toutes dernières technologies d'assistance clientèle.

TÉLÉASSISTANCE MODERNE

Le centre d'assistance technique de Peddinghaus 24 heures sur 24 est équipé d'une technologie de téléassistance moderne. Elle permet aux techniciens de Peddinghaus de diagnostiquer à distance les questions ou problèmes relatifs aux machines où qu'elles se trouvent dans le monde. Grâce à la flexibilité de contrôle puissant Siemens et au logiciel internet moderne à distance, les techniciens Peddinghaus peuvent visualiser l'écran de contrôle d'une machine sans problème. Environ 90 % des problèmes de réparation peuvent être résolus sans recourir à une visite d'assistance grâce à cette technologie.

**SERVICE
D'ASSISTANCE
24 / 24**



Peddinghaus Corporation USA
300 N. Washington Ave.
Bradley, Illinois 60915 • USA
Tel: 815-937-3800
Fax: 815-937-4003
www.peddinghaus.com

Paul Ferd. Peddinghaus GmbH
Hasslinghauser Str. 156
58285 Gevelsberg
Germany
Tel: + 49 (0) 2332 72-0
Fax: + 49 (0) 2332 72-208

Peddinghaus Española, S.A.
Pol. Industrial Gojain s/n
01170 Legutiano
Alava, Spain
Tel: +34 945 465370
Fax: +34 945 465526

Peddinghaus Corporation UK Ltd
Unit 6 Queensway Link
Stafford Park 17
Telford
Shropshire
UK
Tel: +44 1952 200 377
Fax: +44 1952 292 877

Peddinghaus Latin America
Edificio HQ Torre Alestra
Ave. Lázaro Cárdenas 2321 Pte.
Col. Residencial San Agustín
San Pedro, Garza García C.P. 66260
Tel: +52 81-1001-7087
Fax: +52 81-1001-7001

Peddinghaus

LE LEADER MONDIAL DE LA FABRICATION
QUALITÉ • INNOVATION • ASSISTANCE

**VOIR L'ANGLEMASTER-HD
EN LIGNE ICI !!!**



Télécharger un scanner de code QR pour votre smartphone c'est l'expérience Peddinghaus qui tient dans le creux de votre main !!!

